

# STK 6h 32A 5P 400V IP44 QC IQ

## Productinformatie



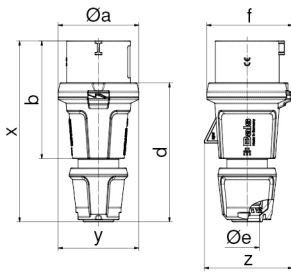
<b>Productnummer</b>	201
<b>EAN</b>	4024941346016
<b>Productgroep</b>	T2101
<b>Merk (product)</b>	BALS
<b>Serie (product)</b>	Standaard
<b>Type (product)</b>	IQ
<b>ETIM Productklasse</b>	ETIM Dynamisch EC000140 CEE-contactstop
<b>Product omschrijving</b>	Steker 6h 32A 5P 400V IP44 Quick-Connect Innoling

## Technische specificaties

<b>Spanning volgens EN 60309-2</b>	400 V (50+60 Hz) rood	<b>IEC-stroomsterkte</b>	32 Ampère
<b>Kenkleur</b>	Rood	<b>Aantal polen</b>	5
<b>Met fasewisseling</b>	Nee	<b>Uurstand</b>	6 Uur
<b>Beschermingsgraad (IP)</b>	IP44	<b>RAL-nummer</b>	3000
<b>Aansluittechniek</b>	Schroefloze klem		
<b>Kabelinvoer</b>	Wartel		
<b>Insteekrichting</b>	Recht		
<b>Materiaal</b>	Kunststof		
<b>Contactmateriaal</b>	CuZn		
<b>Oppervlaktebehandeling contacten</b>	Geen (onbehandeld)		
<b>Militaire uitvoering</b>	Nee		

## Artikelinformatie

<b>Artikelnummer</b>	201	<b>GTIN</b>	04024941346016
<b>Conditiegroepcode</b>	56	<b>Goederencode</b>	85366990
<b>Minimale afname</b>	10 Stuks	<b>Omschrijving</b>	Duitsland
<b>Los artikel</b>	Onverpakt	<b>Verpakkingsvorm</b>	Kartonnen doos
<b>Netto gewicht</b>	0,29 kg	<b>Bruto gewicht</b>	3,33 kg
<b>Lengte artikel</b>	79 mm	<b>Lengte verpakking</b>	325 mm
<b>Breedte artikel</b>	88 mm	<b>Breedte verpakking</b>	217 mm
<b>Hoogte artikel</b>	178 mm	<b>Hoogte verpakking</b>	210 mm



Ampere	16	16	32	32	32
Polzahl	3	5	3	4	5
e a	59,0	71,0	80,0	80,0	80,0
b	94,0	103,0	124,0	124,0	124,0
d	109,0	123,0	145,0	145,0	145,0
ø e	18,0	21,0	29,0	29,0	29,0
f	63,0	76,0	85,0	85,0	85,0
x	145,0	160,0	191,0	191,0	191,0
y	59,0	71,0	80,0	80,0	80,0
z	64,0	78,0	85,0	85,0	89,0
Cond. mm <sup>2</sup> min	1	1	2,5	2,5	2,5
Cond. mm <sup>2</sup> max	2,5	2,5	6,0	6,0	6,0